

Szanowni Państwo,

w celu ułatwienia przemieszczania się po terenie naszej Uczelni, poniżej przedstawiamy kilka informacji praktycznych oraz plany pięter znajdujących się w głównym budynku Uczelni.

Aby sprawdzić, na którym piętrze znajduje się wybrana sala, należy zwrócić uwagę na pierwszą cyfrę / literę numeru sali. Oznacza ona piętro według poniższego schematu:

P\_\_ - przyziemie (piętro poniżej parteru)

0\_\_ - parter

1\_\_ - I piętro

2\_\_ - II piętro

3\_\_ - III piętro

4\_\_ - IV piętro

5\_\_ - V piętro

Sale z członem **WAJ** znajdują się w przyziemiu, ale można dostać się do nich z głównego budynku tylko schodami prowadzącymi do kawiarni VENI, czyli znajdującymi się zaraz przy głównych drzwiach wejściowych w przeszklonym przejściu.

Do **kawiarni Veni** oraz **sal z członem WAJ** prowadzą schody. Udogodnieniem dla osób niepełnosprawnych poruszających się na wózku inwalidzkim jest platforma schodowa umiejscowiona przy nich.

Sale z członem **CM WAM** znajdują się w budynku Centrum Medialnego, które mieści się za Uczelnią, po prawej stronie od Biblioteki (patrz mapa terenu).

Zajęcia z wychowania fizycznego odbywają się zazwyczaj poza terenem Uczelni, a o ich lokalizacji zostaną Państwo poinformowani podczas pierwszych zajęć.

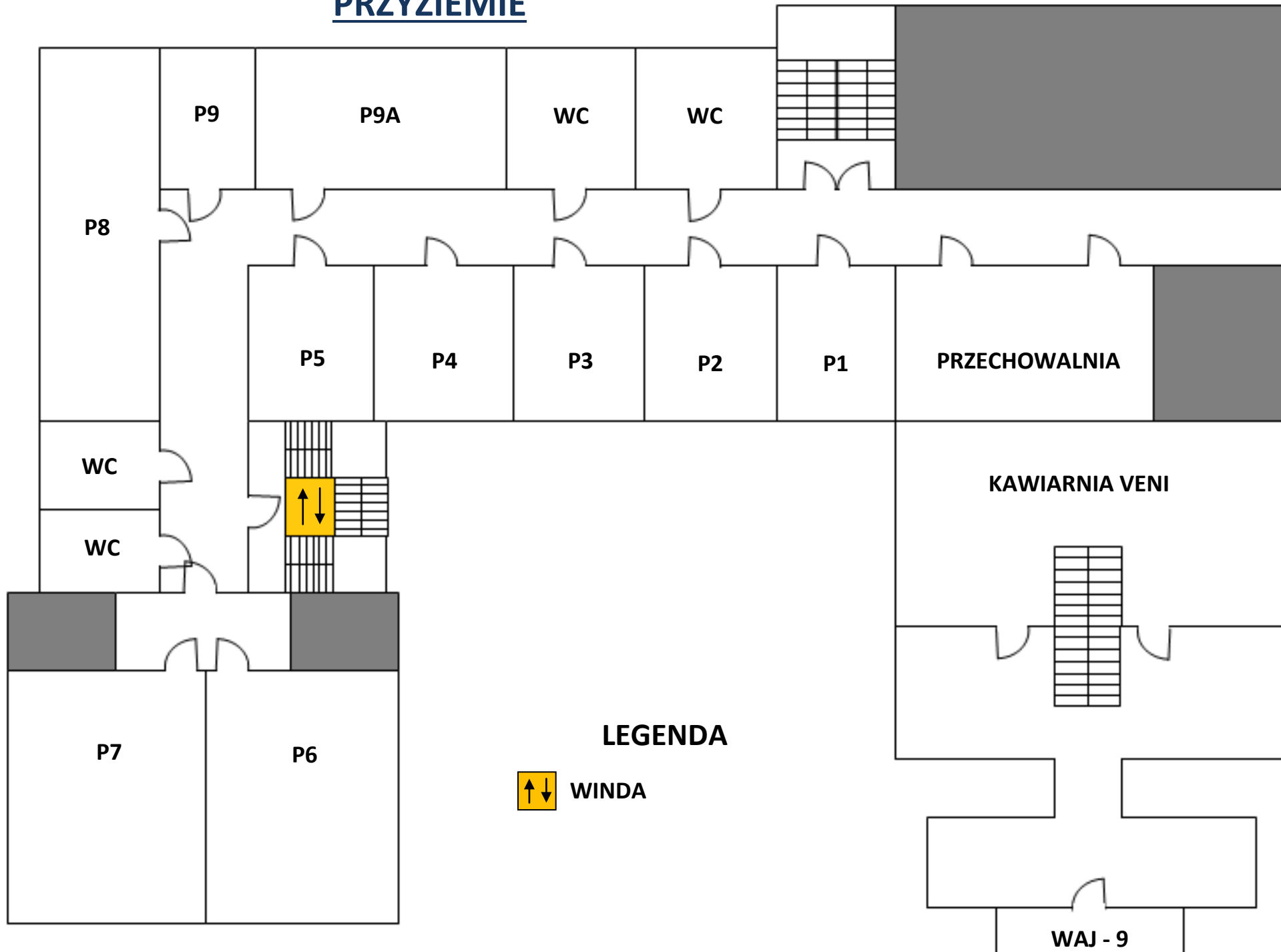
Sala **112**, ze względów technicznych, nie jest przystosowana do osób poruszających się na wózku inwalidzkim. W związku z tym prosimy o zgłaszanie do Biura ds. Osób Niepełnosprawnych informacji, jeśli poruszają się Państwo na wózku, a zajęcia odbywają się w powyższej sali. Będziemy starać się o jej zmianę.

Wejście do **Auli Wielkiej (208)** znajduje się z II oraz III piętra. Wejście z niższego piętra prowadzi do dolnej części sali, gdzie prowadzone są zajęcia.

Wejście do **Auli 412** znajduje się między IV, a V piętrem oraz na V piętrze. Osobom poruszającym się na wózku inwalidzkim wygodniej będzie dotrzeć do sali wejściem na V piętrze.

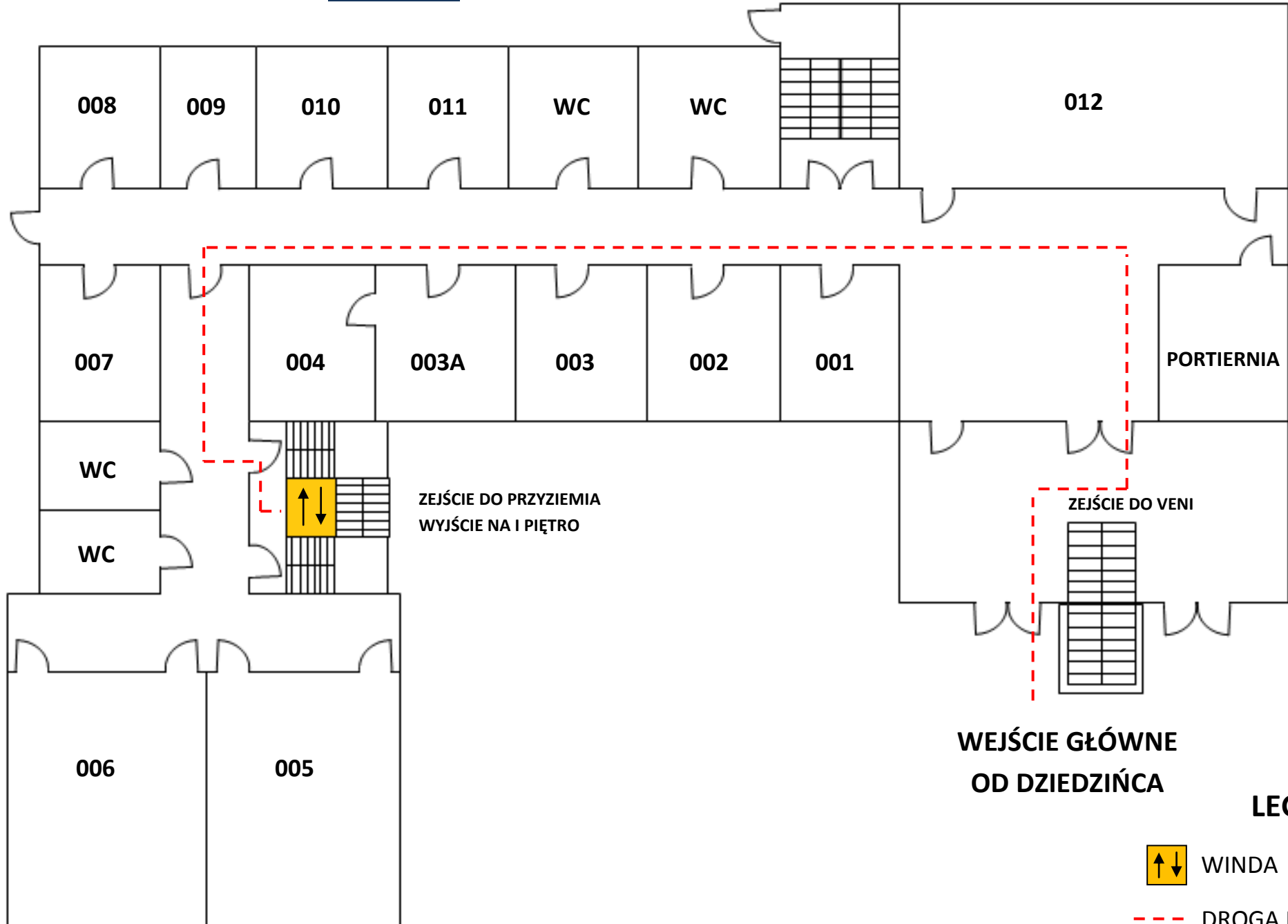
W sali 402 (IV piętro) znajduje się ogólnodostępna kaplica.

# PRZYZIEMIE



# PARTER

ZEJŚCIE DO PRZYZIEMIA  
WYJŚCIE NA I PIĘTRO

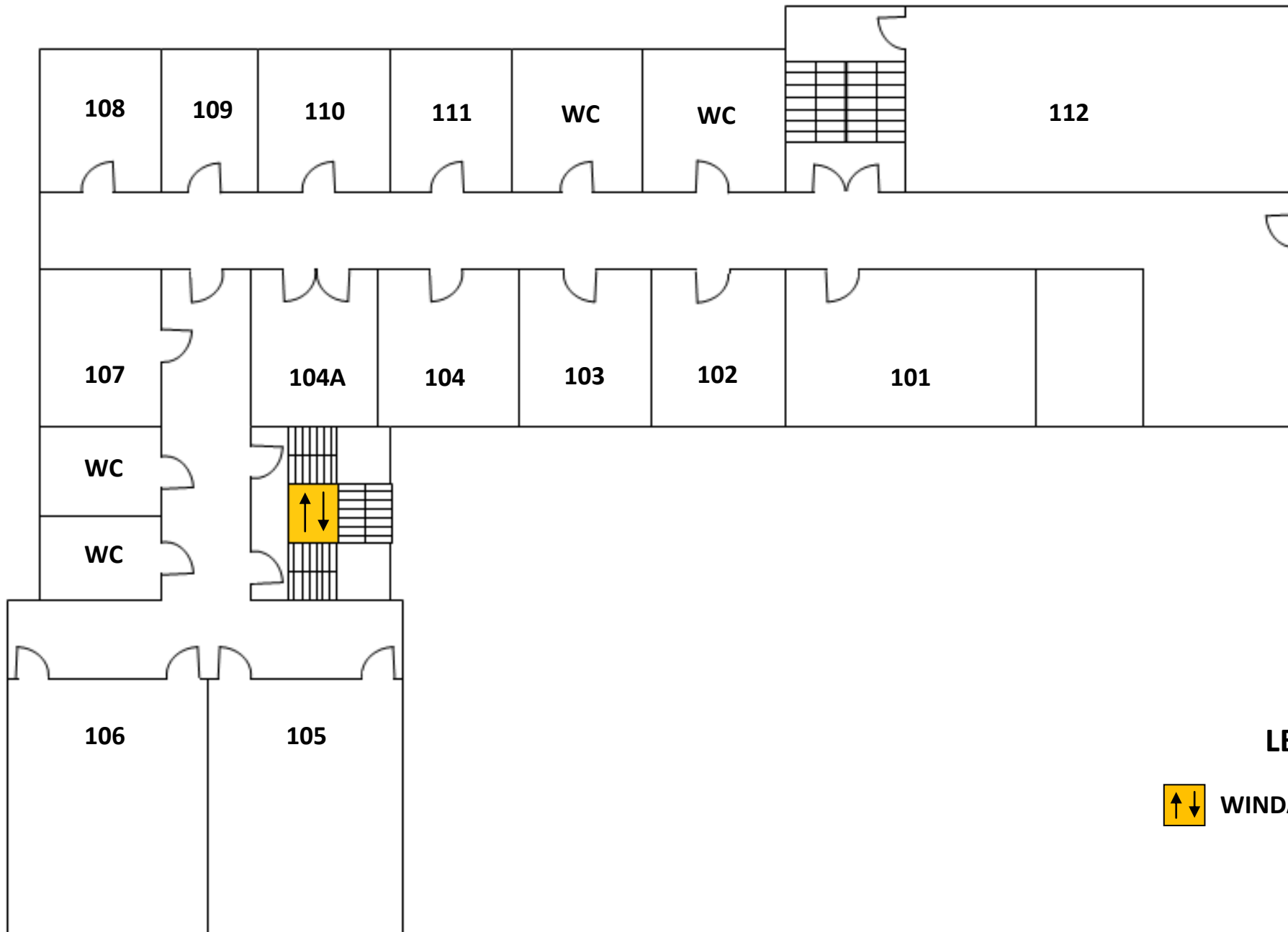


## LEGENDA

 WINDA

 DROGA DO WINDY

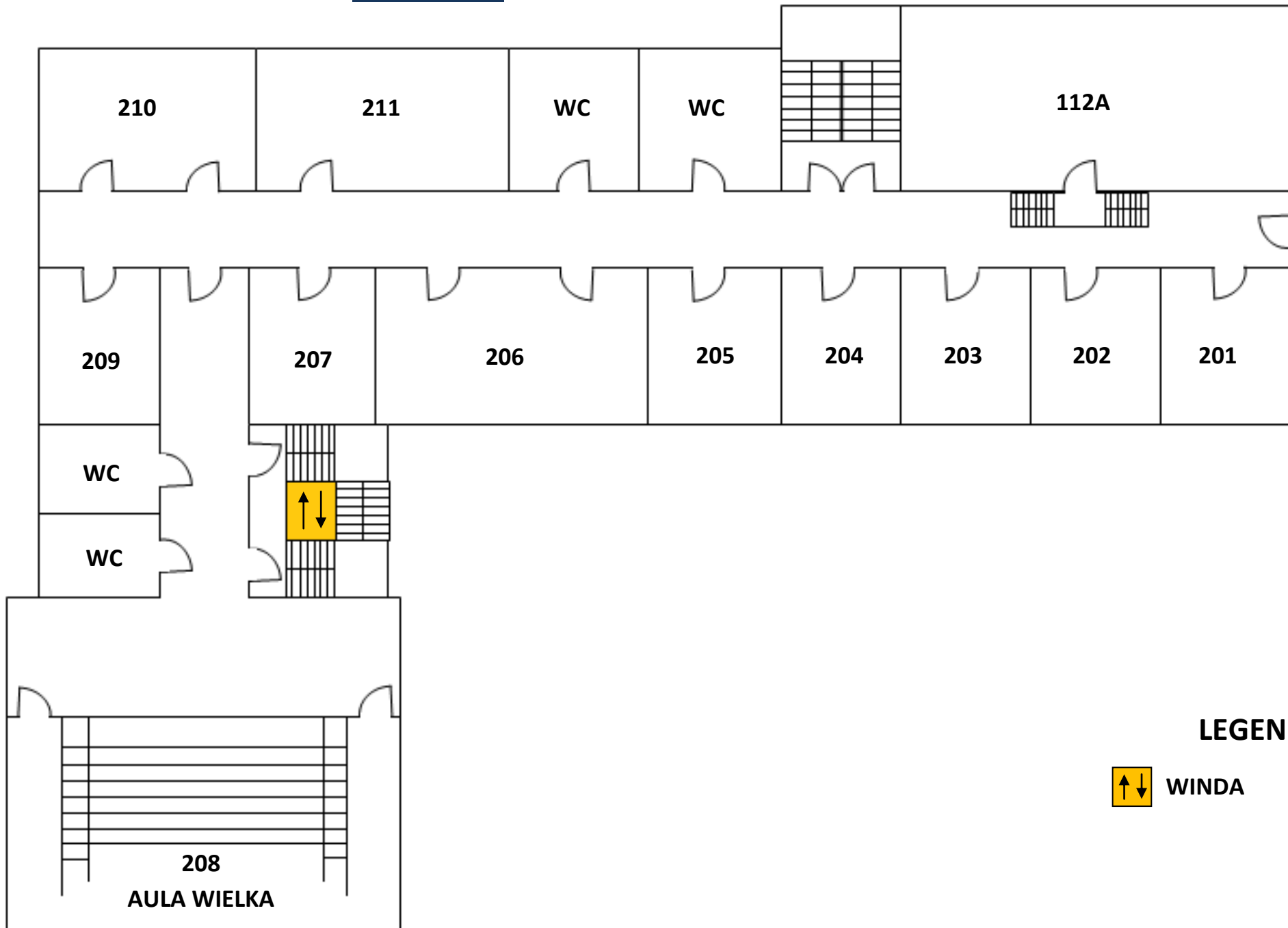
# I PIĘTRO



## LEGENDA



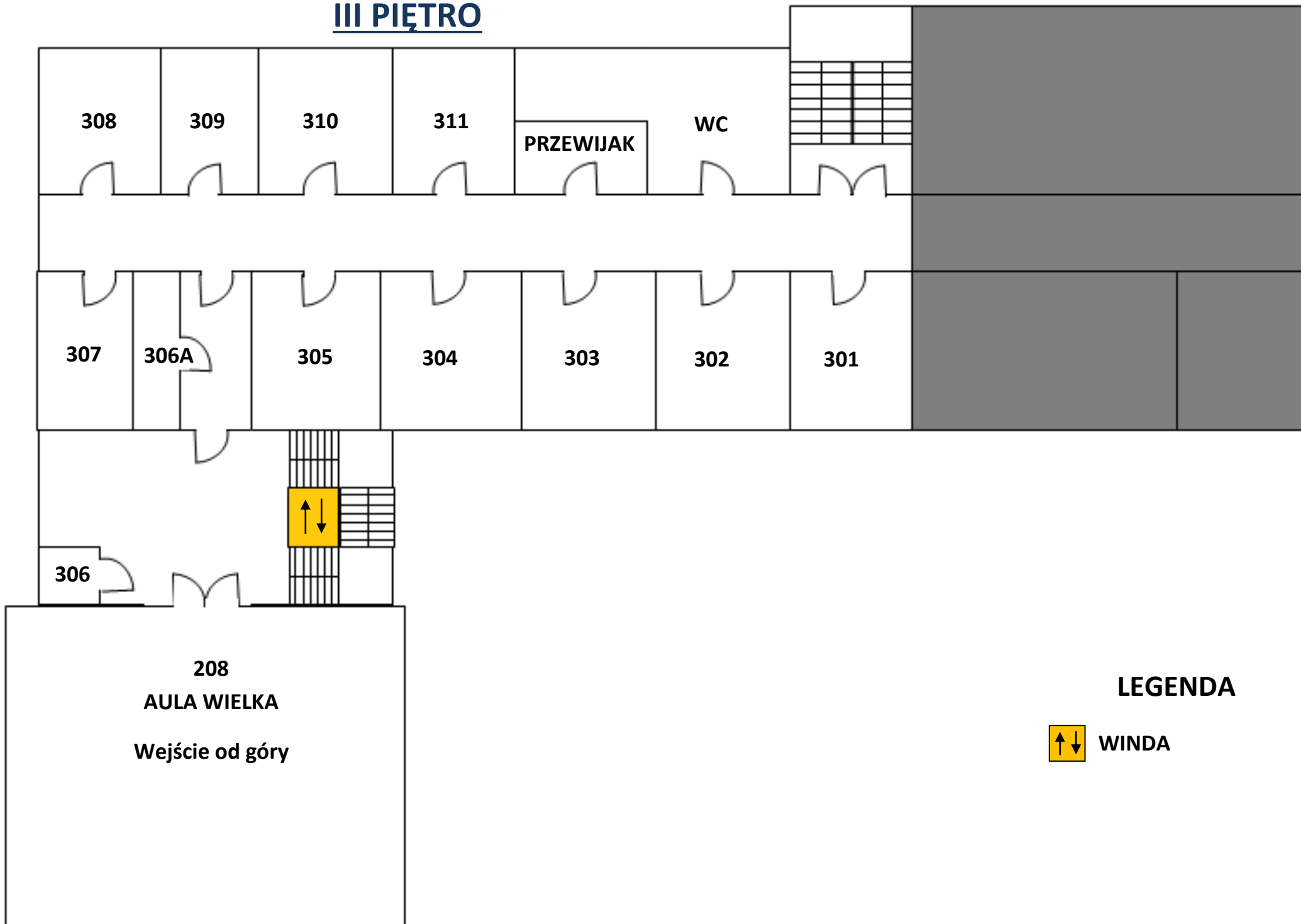
## II PIĘTRO



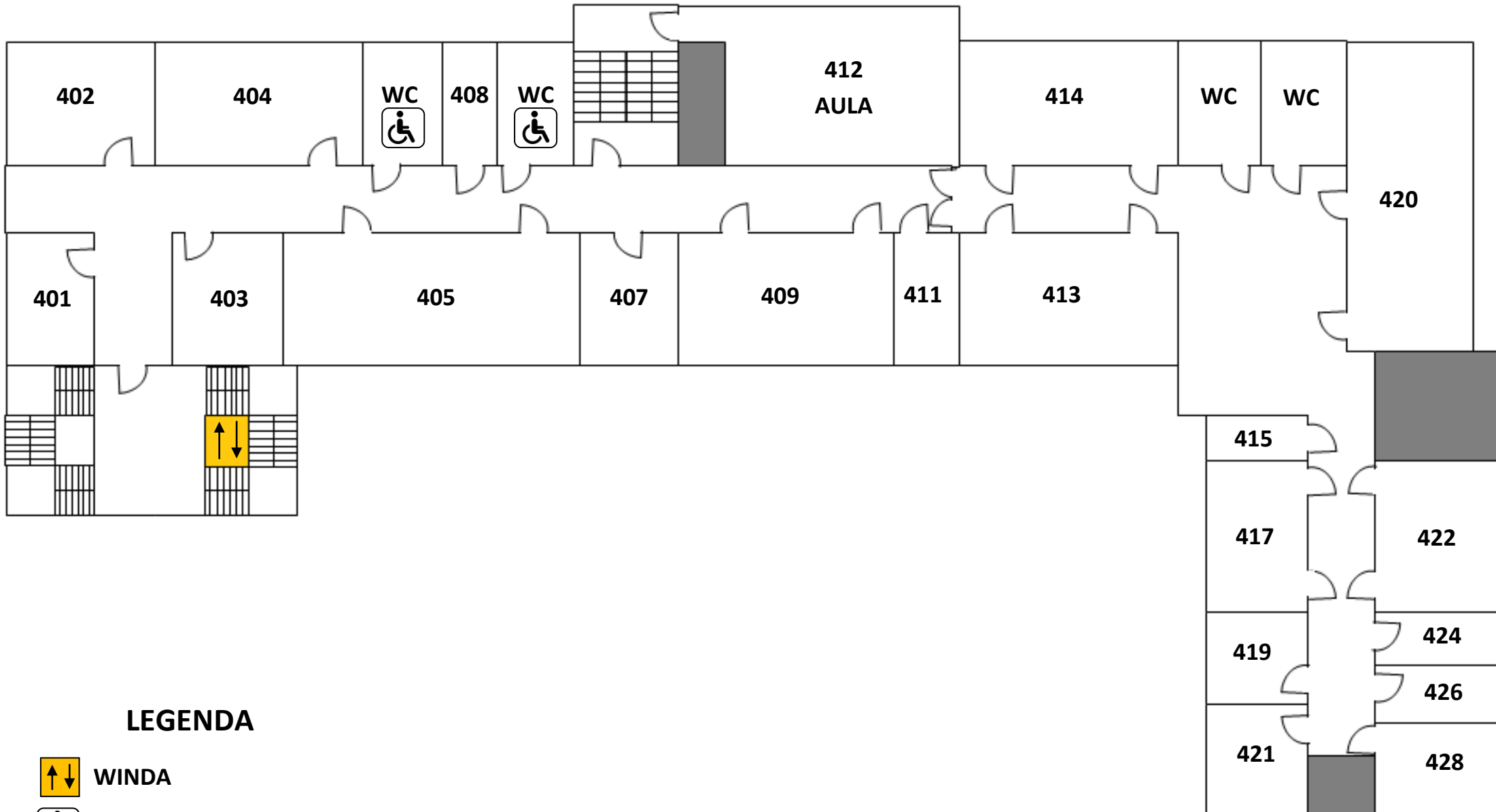
### LEGENDA



# III PIĘTRO



# IV PIĘTRO



## LEGENDA

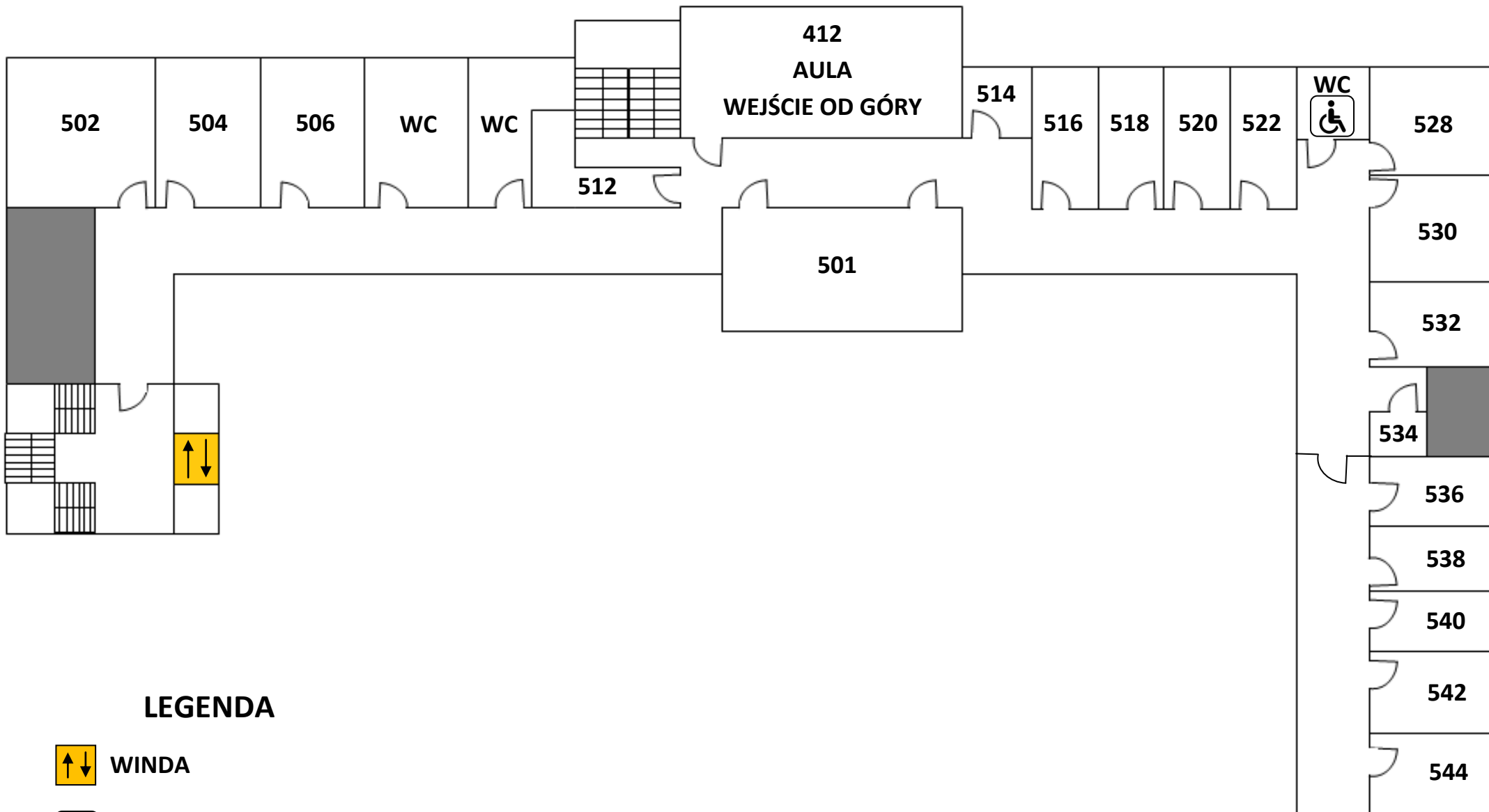


WINDA



TOALETA Z UDOGONIENIAMI DLA  
OSÓB NIEPEŁNOSPRAWNYCH

# V PIĘTRO



## LEGENDA

 WINDA

 TOALETA Z UDOGONIENIAMI DLA OSÓB NIEPEŁNOSPRAWNYCH